

# Kassette Profil 145/600-e Winddruck

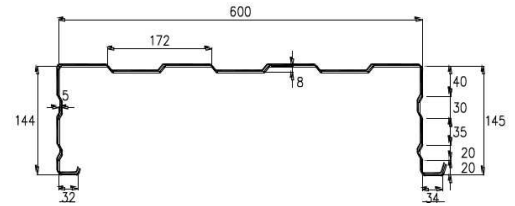


## Belastungstabelle für eine gleichmäßig verteilte Last

Zulässige Belastung zuIQ (kN/m<sup>2</sup>) nach DIN 18807 und Anpassungsrichtlinie.

Maximaler Befestigungsabstand vom Außenblech ist 621 mm.

\* : Maximale Belastung ohne Beschränkung der Durchbiegung



### Einfeldträger

| Stützweite (m) |       | Endauflegerbreite $b_e = 40$ mm |      |      |      |      |      |      |      |      |      |      |      |      |      |      |      |      |      |      |      |      |
|----------------|-------|---------------------------------|------|------|------|------|------|------|------|------|------|------|------|------|------|------|------|------|------|------|------|------|
| $t_w$          | g     | max f                           | 4,00 | 4,25 | 4,50 | 4,75 | 5,00 | 5,25 | 5,50 | 5,75 | 6,00 | 6,25 | 6,50 | 6,75 | 7,00 | 7,25 | 7,50 | 7,75 | 8,00 | 8,25 | 8,50 | 8,75 |
| 0,75           | 9,81  | *                               | 1,80 | 1,60 | 1,43 | 1,28 | 1,16 | 1,05 | 0,96 | 0,87 | 0,80 | 0,74 | 0,68 | 0,63 | 0,59 | 0,55 | 0,51 | 0,48 | 0,45 | 0,42 | 0,40 | 0,38 |
|                |       | L/150                           | 1,80 | 1,60 | 1,43 | 1,28 | 1,16 | 1,05 | 0,96 | 0,87 | 0,80 | 0,74 | 0,68 | 0,63 | 0,59 | 0,55 | 0,51 | 0,48 | 0,45 | 0,42 | 0,40 | 0,38 |
|                |       | L/200                           | 1,80 | 1,60 | 1,43 | 1,28 | 1,16 | 1,05 | 0,96 | 0,87 | 0,80 | 0,74 | 0,68 | 0,63 | 0,59 | 0,55 | 0,51 | 0,48 | 0,45 | 0,42 | 0,40 | 0,37 |
| 0,88           | 11,51 | *                               | 2,35 | 2,08 | 1,85 | 1,66 | 1,50 | 1,36 | 1,24 | 1,14 | 1,04 | 0,96 | 0,89 | 0,82 | 0,77 | 0,71 | 0,67 | 0,62 | 0,59 | 0,55 | 0,52 | 0,49 |
|                |       | L/150                           | 2,35 | 2,08 | 1,85 | 1,66 | 1,50 | 1,36 | 1,24 | 1,14 | 1,04 | 0,96 | 0,89 | 0,82 | 0,77 | 0,71 | 0,67 | 0,62 | 0,59 | 0,55 | 0,52 | 0,49 |
|                |       | L/200                           | 2,35 | 2,08 | 1,85 | 1,66 | 1,50 | 1,36 | 1,24 | 1,14 | 1,04 | 0,96 | 0,89 | 0,82 | 0,77 | 0,71 | 0,67 | 0,62 | 0,53 | 0,48 | 0,44 | 0,40 |
| 1,00           | 13,08 | *                               | 2,85 | 2,52 | 2,25 | 2,02 | 1,82 | 1,65 | 1,51 | 1,38 | 1,26 | 1,17 | 1,08 | 1,00 | 0,93 | 0,87 | 0,81 | 0,76 | 0,71 | 0,67 | 0,63 | 0,59 |
|                |       | L/150                           | 2,85 | 2,52 | 2,25 | 2,02 | 1,82 | 1,65 | 1,51 | 1,38 | 1,26 | 1,17 | 1,08 | 1,00 | 0,93 | 0,87 | 0,81 | 0,76 | 0,71 | 0,67 | 0,63 | 0,58 |
|                |       | L/200                           | 2,85 | 2,52 | 2,25 | 2,02 | 1,82 | 1,65 | 1,51 | 1,38 | 1,26 | 1,17 | 1,06 | 0,94 | 0,85 | 0,76 | 0,69 | 0,62 | 0,57 | 0,52 | 0,47 | 0,43 |
| 1,13           | 14,78 | *                               | 2,85 | 2,52 | 2,12 | 1,80 | 1,55 | 1,34 | 1,16 | 1,02 | 0,89 | 0,79 | 0,70 | 0,63 | 0,56 | 0,51 | 0,46 | 0,42 | 0,38 | 0,34 | 0,31 | 0,29 |
|                |       | L/150                           | 3,23 | 2,86 | 2,55 | 2,29 | 2,07 | 1,88 | 1,71 | 1,56 | 1,44 | 1,32 | 1,22 | 1,13 | 1,05 | 0,98 | 0,92 | 0,86 | 0,81 | 0,76 | 0,72 | 0,68 |
|                |       | L/200                           | 3,23 | 2,86 | 2,55 | 2,29 | 2,07 | 1,88 | 1,71 | 1,56 | 1,44 | 1,32 | 1,20 | 1,07 | 0,96 | 0,86 | 0,78 | 0,71 | 0,64 | 0,59 | 0,54 | 0,49 |
| 1,25           | 16,35 | *                               | 3,59 | 3,18 | 2,83 | 2,54 | 2,30 | 2,08 | 1,90 | 1,74 | 1,59 | 1,47 | 1,36 | 1,26 | 1,17 | 1,09 | 1,02 | 0,96 | 0,90 | 0,84 | 0,79 | 0,75 |
|                |       | L/150                           | 3,59 | 3,18 | 2,83 | 2,54 | 2,30 | 2,08 | 1,90 | 1,74 | 1,59 | 1,47 | 1,36 | 1,26 | 1,17 | 1,09 | 1,02 | 0,96 | 0,90 | 0,84 | 0,79 | 0,73 |
|                |       | L/200                           | 3,59 | 3,18 | 2,83 | 2,54 | 2,30 | 2,08 | 1,90 | 1,74 | 1,59 | 1,47 | 1,33 | 1,19 | 1,07 | 0,96 | 0,87 | 0,78 | 0,71 | 0,65 | 0,59 | 0,55 |
| 1,30           | 16,35 | *                               | 3,59 | 3,17 | 2,67 | 2,27 | 1,95 | 1,68 | 1,46 | 1,28 | 1,13 | 1,00 | 0,89 | 0,79 | 0,71 | 0,64 | 0,58 | 0,52 | 0,48 | 0,43 | 0,40 | 0,36 |

### Zweifeldträger

| Stützweite (m) |       | Zwischenauflegerbreite $b_a > 160$ mm - Endauflegerbreite $b_e = 40$ mm |      |      |      |      |      |      |      |      |      |      |      |      |      |      |      |      |      |      |      |      |
|----------------|-------|---|------|------|------|------|------|------|------|------|------|------|------|------|------|------|------|------|------|------|------|------|
| $t_w$          | g     | max f   | 4,00 | 4,25 | 4,50 | 4,75 | 5,00 | 5,25 | 5,50 | 5,75 | 6,00 | 6,25 | 6,50 | 6,75 | 7,00 | 7,25 | 7,50 | 7,75 | 8,00 | 8,25 | 8,50 | 8,75 |
| 0,75           | 9,81  | *   | 1,89 | 1,73 | 1,59 | 1,47 | 1,36 | 1,26 | 1,17 | 1,10 | 1,03 | 0,95 | 0,88 | 0,81 | 0,75 | 0,70 | 0,66 | 0,62 | 0,58 | 0,54 | 0,51 | 0,48 |
|                |       | L/150   | 1,89 | 1,73 | 1,59 | 1,47 | 1,36 | 1,26 | 1,17 | 1,10 | 1,03 | 0,95 | 0,88 | 0,81 | 0,75 | 0,70 | 0,66 | 0,62 | 0,58 | 0,54 | 0,51 | 0,48 |
|                |       | L/200   | 1,89 | 1,73 | 1,59 | 1,47 | 1,36 | 1,26 | 1,17 | 1,10 | 1,03 | 0,95 | 0,88 | 0,81 | 0,75 | 0,70 | 0,66 | 0,62 | 0,58 | 0,54 | 0,51 | 0,48 |
| 0,88           | 11,51 | *   | 2,58 | 2,34 | 2,14 | 1,96 | 1,80 | 1,66 | 1,51 | 1,38 | 1,27 | 1,17 | 1,08 | 1,00 | 0,93 | 0,87 | 0,81 | 0,76 | 0,71 | 0,67 | 0,63 | 0,60 |
|                |       | L/150   | 2,58 | 2,34 | 2,14 | 1,96 | 1,80 | 1,66 | 1,51 | 1,38 | 1,27 | 1,17 | 1,08 | 1,00 | 0,93 | 0,87 | 0,81 | 0,76 | 0,71 | 0,67 | 0,63 | 0,60 |
|                |       | L/200   | 2,58 | 2,34 | 2,14 | 1,96 | 1,80 | 1,66 | 1,51 | 1,38 | 1,27 | 1,17 | 1,08 | 1,00 | 0,93 | 0,87 | 0,81 | 0,76 | 0,71 | 0,67 | 0,63 | 0,60 |
| 1,00           | 13,08 | *   | 2,99 | 2,70 | 2,45 | 2,24 | 2,05 | 1,88 | 1,74 | 1,61 | 1,49 | 1,38 | 1,27 | 1,18 | 1,10 | 1,02 | 0,96 | 0,89 | 0,84 | 0,79 | 0,74 | 0,70 |
|                |       | L/150   | 2,99 | 2,70 | 2,45 | 2,24 | 2,05 | 1,88 | 1,74 | 1,61 | 1,49 | 1,38 | 1,27 | 1,18 | 1,10 | 1,02 | 0,96 | 0,89 | 0,84 | 0,79 | 0,74 | 0,70 |
|                |       | L/200   | 2,99 | 2,70 | 2,45 | 2,24 | 2,05 | 1,88 | 1,74 | 1,61 | 1,49 | 1,38 | 1,27 | 1,18 | 1,10 | 1,02 | 0,96 | 0,89 | 0,84 | 0,79 | 0,74 | 0,70 |
| 1,13           | 14,78 | *   | 3,40 | 3,07 | 2,78 | 2,54 | 2,33 | 2,14 | 1,97 | 1,83 | 1,69 | 1,56 | 1,44 | 1,34 | 1,24 | 1,16 | 1,08 | 1,02 | 0,95 | 0,90 | 0,84 | 0,80 |
|                |       | L/150   | 3,40 | 3,07 | 2,78 | 2,54 | 2,33 | 2,14 | 1,97 | 1,83 | 1,69 | 1,56 | 1,44 | 1,34 | 1,24 | 1,16 | 1,08 | 1,02 | 0,95 | 0,90 | 0,84 | 0,80 |
|                |       | L/200   | 3,40 | 3,07 | 2,78 | 2,54 | 2,33 | 2,14 | 1,97 | 1,83 | 1,69 | 1,56 | 1,44 | 1,34 | 1,24 | 1,16 | 1,08 | 1,02 | 0,95 | 0,90 | 0,84 | 0,80 |
| 1,25           | 16,35 | *   | 3,77 | 3,40 | 3,09 | 2,82 | 2,58 | 2,37 | 2,19 | 2,03 | 1,88 | 1,73 | 1,60 | 1,49 | 1,38 | 1,29 | 1,20 | 1,13 | 1,06 | 1,00 | 0,94 | 0,88 |
|                |       | L/150   | 3,77 | 3,40 | 3,09 | 2,82 | 2,58 | 2,37 | 2,19 | 2,03 | 1,88 | 1,73 | 1,60 | 1,49 | 1,38 | 1,29 | 1,20 | 1,13 | 1,06 | 1,00 | 0,94 | 0,88 |
|                |       | L/200   | 3,77 | 3,40 | 3,09 | 2,82 | 2,58 | 2,37 | 2,19 | 2,03 | 1,88 | 1,73 | 1,60 | 1,49 | 1,38 | 1,29 | 1,20 | 1,13 | 1,06 | 1,00 | 0,94 | 0,88 |
| 1,30           | 16,35 | *   | 3,77 | 3,40 | 3,09 | 2,82 | 2,58 | 2,37 | 2,19 | 2,03 | 1,88 | 1,73 | 1,60 | 1,49 | 1,38 | 1,29 | 1,20 | 1,13 | 1,06 | 1,00 | 0,94 | 0,88 |

### Dreifeldträger

| Stützweite (m) |       | Zwischenauflegerbreite $b_a = 60$ mm - Endauflegerbreite $b_e = 40$ mm |      |      |      |      |      |      |      |      |      |      |      |      |      |      |      |      |      |      |      |      |
|----------------|-------|--|------|------|------|------|------|------|------|------|------|------|------|------|------|------|------|------|------|------|------|------|
| $t_w$          | g     | max f  | 4,00 | 4,25 | 4,50 | 4,75 | 5,00 | 5,25 | 5,50 | 5,75 | 6,00 | 6,25 | 6,50 | 6,75 | 7,00 | 7,25 | 7,50 | 7,75 | 8,00 | 8,25 | 8,50 | 8,75 |
| 0,75           | 9,81  | *  | 2,23 | 2,05 | 1,89 | 1,74 | 1,62 | 1,50 | 1,40 | 1,31 | 1,23 | 1,15 | 1,07 | 0,99 | 0,92 | 0,86 | 0,80 | 0,75 | 0,71 | 0,66 | 0,62 | 0,59 |
|                |       | L/150  | 2,23 | 2,05 | 1,89 | 1,74 | 1,62 | 1,50 | 1,40 | 1,31 | 1,23 | 1,15 | 1,07 | 0,99 | 0,92 | 0,86 | 0,80 | 0,75 | 0,71 | 0,66 | 0,62 | 0,59 |
|                |       | L/200  | 2,23 | 2,05 | 1,89 | 1,74 | 1,62 | 1,50 | 1,40 | 1,31 | 1,23 | 1,15 | 1,07 | 0,99 | 0,92 | 0,86 | 0,80 | 0,75 | 0,71 | 0,66 | 0,62 | 0,59 |
| 0,88           | 11,51 | *  | 3,10 | 2,82 | 2,57 | 2,36 | 2,17 | 2,01 | 1,86 | 1,73 | 1,59 | 1,46 | 1,35 | 1,25 | 1,17 | 1,09 | 1,01 | 0,95 | 0,89 | 0,84 | 0,79 | 0,75 |
|                |       | L/150  | 3,10 | 2,82 | 2,57 | 2,36 | 2,17 | 2,01 | 1,86 | 1,73 | 1,59 | 1,46 | 1,35 | 1,25 | 1,17 | 1,09 | 1,01 | 0,95 | 0,89 | 0,84 | 0,79 | 0,75 |
|                |       | L/200  | 3,10 | 2,82 | 2,57 | 2,36 | 2,17 | 2,01 | 1,86 | 1,73 | 1,59 | 1,46 | 1,35 | 1,25 | 1,17 | 1,09 | 1,01 | 0,95 | 0,89 | 0,84 | 0,79 | 0,75 |
| 1,00           | 13,08 | *  | 3,62 | 3,27 | 2,98 | 2,72 | 2,49 | 2,29 | 2,12 | 1,96 | 1,82 | 1,70 | 1,58 | 1,47 | 1,37 | 1,28 | 1,19 | 1,12 | 1,05 | 0,99 | 0,93 | 0,88 |
|                |       | L/150  | 3,62 | 3,27 | 2,98 | 2,72 | 2,49 | 2,29 | 2,12 | 1,96 | 1,82 | 1,70 | 1,58 | 1,47 | 1,37 | 1,28 | 1,19 | 1,12 | 1,05 | 0,99 | 0,93 | 0,88 |
|                |       | L/200  | 3,62 | 3,27 | 2,98 | 2,72 | 2,49 | 2,29 | 2,12 | 1,96 | 1,82 | 1,70 | 1,58 | 1,47 | 1,37 | 1,28 | 1,19 | 1,12 | 1,05 | 0,97 | 0,89 | 0,82 |
| 1,13           | 14,78 | *  | 4,11 | 3,72 | 3,38 | 3,09 | 2,83 | 2,60 | 2,40 | 2,23 | 2,07 | 1,93 | 1,80 | 1,67 | 1,56 | 1,45 | 1,36 | 1,27 | 1,19 | 1,12 | 1,06 | 1,00 |
|                |       | L/150  | 4,11 | 3,72 | 3,38 | 3,09 | 2,83 | 2,60 | 2,40 | 2,23 | 2,07 | 1,93 | 1,80 | 1,67 | 1,56 | 1,45 | 1,36 | 1,27 | 1,19 | 1,12 | 1,06 | 1,00 |
|                |       | L/200  | 4,11 | 3,72 | 3,38 | 3,09 | 2,83 | 2,60 | 2,40 | 2,23 | 2,07 | 1,93 | 1,80 | 1,67 | 1,56 | 1,45 | 1,36 | 1,27 | 1,19 | 1,11 | 1,01 | 0,93 |
| 1,25           | 16,35 | *  | 4,56 | 4,13 | 3,75 | 3,42 | 3,14 | 2,89 | 2,67 | 2,47 | 2,29 | 2,14 | 2,00 | 1,86 | 1,73 | 1,61 | 1,51 | 1,41 | 1,32 | 1,24 | 1,17 | 1,11 |
|                |       | L/150  | 4,56 | 4,13 | 3,75 | 3,42 | 3,14 | 2,89 | 2,67 | 2,47 | 2,29 | 2,14 | 2,00 | 1,86 | 1,73 | 1,61 | 1,51 | 1,41 | 1,32 | 1,24 | 1,17 | 1,11 |
|                |       | L/200  | 4,56 | 4,13 | 3,75 | 3,42 | 3,14 | 2,89 | 2,67 | 2,47 | 2,29 | 2,14 | 2,00 | 1,86 | 1,73 | 1,61 | 1,51 | 1,41 | 1,32 | 1,23 | 1,12 | 1,03 |
| 1,30           | 16,35 | *  | 4,56 | 4,13 | 3,75 | 3,42 | 3,14 | 2,89 | 2,67 | 2,42 | 2,13 | 1,88 | 1,67 | 1,50 | 1,34 | 1,21 | 1,09 | 0,99 | 0,90 | 0,82 | 0,75 | 0,69 |

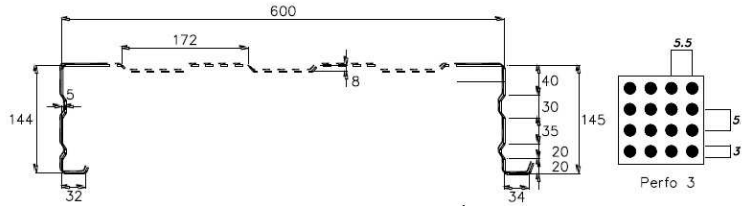


# Kassette Profil 145/600-e Winddruck



## Belastungstabelle für eine gleichmäßig verteilte Last

gelocht: 145/600 P3 ZZ



### Einfeldträger

| Stützweite (m) |       | Endauflaflerbreite $b_a = 40$ mm |      |      |      |      |      |      |      |      |      |      |      |      |      |      |      |      |      |      |      |      |
|----------------|-------|----------------------------------|------|------|------|------|------|------|------|------|------|------|------|------|------|------|------|------|------|------|------|------|
| $t_n$          | g     | max f                            | 4,00 | 4,25 | 4,50 | 4,75 | 5,00 | 5,25 | 5,50 | 5,75 | 6,00 | 6,25 | 6,50 | 6,75 | 7,00 | 7,25 | 7,50 | 7,75 | 8,00 | 8,25 | 8,50 | 8,75 |
| 0,75           | 8,72  | *                                | 1,62 | 1,51 | 1,35 | 1,21 | 1,09 | 0,99 | 0,90 | 0,83 | 0,76 | 0,70 | 0,65 | 0,60 | 0,56 | 0,52 | 0,49 | 0,45 | 0,43 | 0,40 | 0,38 | 0,36 |
|                |       | L/150                            | 1,62 | 1,51 | 1,35 | 1,21 | 1,09 | 0,99 | 0,90 | 0,83 | 0,76 | 0,70 | 0,65 | 0,60 | 0,56 | 0,52 | 0,49 | 0,45 | 0,43 | 0,40 | 0,38 | 0,36 |
|                |       | L/200                            | 1,62 | 1,51 | 1,35 | 1,21 | 1,09 | 0,99 | 0,90 | 0,83 | 0,76 | 0,70 | 0,65 | 0,60 | 0,56 | 0,52 | 0,49 | 0,45 | 0,43 | 0,40 | 0,38 | 0,36 |
| 0,88           | 10,24 | *                                | 2,24 | 1,98 | 1,77 | 1,59 | 1,43 | 1,30 | 1,18 | 1,08 | 1,00 | 0,92 | 0,85 | 0,79 | 0,73 | 0,68 | 0,64 | 0,60 | 0,56 | 0,53 | 0,50 | 0,47 |
|                |       | L/150                            | 2,24 | 1,98 | 1,77 | 1,59 | 1,43 | 1,30 | 1,18 | 1,08 | 1,00 | 0,92 | 0,85 | 0,79 | 0,73 | 0,68 | 0,64 | 0,60 | 0,56 | 0,53 | 0,50 | 0,47 |
|                |       | L/200                            | 2,24 | 1,98 | 1,77 | 1,59 | 1,43 | 1,30 | 1,18 | 1,08 | 1,00 | 0,92 | 0,85 | 0,79 | 0,73 | 0,68 | 0,64 | 0,60 | 0,56 | 0,53 | 0,50 | 0,47 |
| 1,00           | 11,63 | *                                | 2,73 | 2,42 | 2,16 | 1,94 | 1,75 | 1,58 | 1,44 | 1,32 | 1,21 | 1,12 | 1,03 | 0,96 | 0,89 | 0,83 | 0,78 | 0,73 | 0,68 | 0,64 | 0,60 | 0,57 |
|                |       | L/150                            | 2,73 | 2,42 | 2,16 | 1,94 | 1,75 | 1,58 | 1,44 | 1,32 | 1,21 | 1,12 | 1,03 | 0,96 | 0,89 | 0,83 | 0,78 | 0,73 | 0,68 | 0,64 | 0,60 | 0,57 |
|                |       | L/200                            | 2,73 | 2,42 | 2,16 | 1,94 | 1,75 | 1,58 | 1,44 | 1,32 | 1,21 | 1,12 | 1,03 | 0,96 | 0,89 | 0,83 | 0,78 | 0,73 | 0,68 | 0,64 | 0,60 | 0,57 |
| 1,13           | 13,14 | *                                | 3,10 | 2,75 | 2,45 | 2,20 | 1,98 | 1,80 | 1,64 | 1,50 | 1,38 | 1,27 | 1,17 | 1,09 | 1,01 | 0,94 | 0,88 | 0,83 | 0,78 | 0,73 | 0,69 | 0,65 |
|                |       | L/150                            | 3,10 | 2,75 | 2,45 | 2,20 | 1,98 | 1,80 | 1,64 | 1,50 | 1,38 | 1,27 | 1,17 | 1,09 | 1,01 | 0,94 | 0,88 | 0,83 | 0,78 | 0,73 | 0,69 | 0,65 |
|                |       | L/200                            | 3,10 | 2,75 | 2,45 | 2,20 | 1,98 | 1,80 | 1,64 | 1,50 | 1,38 | 1,27 | 1,17 | 1,09 | 1,01 | 0,94 | 0,88 | 0,83 | 0,78 | 0,73 | 0,69 | 0,65 |
| 1,25           | 14,54 | *                                | 3,44 | 3,05 | 2,72 | 2,44 | 2,20 | 2,00 | 1,82 | 1,67 | 1,53 | 1,41 | 1,30 | 1,21 | 1,12 | 1,05 | 0,98 | 0,92 | 0,86 | 0,81 | 0,76 | 0,72 |
|                |       | L/150                            | 3,44 | 3,05 | 2,72 | 2,44 | 2,20 | 2,00 | 1,82 | 1,67 | 1,53 | 1,41 | 1,30 | 1,21 | 1,12 | 1,05 | 0,98 | 0,92 | 0,86 | 0,81 | 0,76 | 0,72 |
|                |       | L/200                            | 3,44 | 3,05 | 2,72 | 2,44 | 2,20 | 2,00 | 1,82 | 1,67 | 1,53 | 1,41 | 1,30 | 1,21 | 1,12 | 1,05 | 0,98 | 0,92 | 0,86 | 0,81 | 0,76 | 0,72 |
| 1,25           | 14,54 | *                                | 3,35 | 2,79 | 2,35 | 2,00 | 1,71 | 1,48 | 1,29 | 1,13 | 0,99 | 0,88 | 0,78 | 0,70 | 0,62 | 0,56 | 0,51 | 0,46 | 0,42 | 0,38 | 0,35 | 0,32 |
|                |       | L/150                            | 3,35 | 2,79 | 2,35 | 2,00 | 1,71 | 1,48 | 1,29 | 1,13 | 0,99 | 0,88 | 0,78 | 0,70 | 0,62 | 0,56 | 0,51 | 0,46 | 0,42 | 0,38 | 0,35 | 0,32 |
|                |       | L/200                            | 3,35 | 2,79 | 2,35 | 2,00 | 1,71 | 1,48 | 1,29 | 1,13 | 0,99 | 0,88 | 0,78 | 0,70 | 0,62 | 0,56 | 0,51 | 0,46 | 0,42 | 0,38 | 0,35 | 0,32 |

### Zweifeldträger

| Stützweite (m) |       | Zwischenauflegerbreite $b_a = 300$ mm - Endauflaflerbreite $b_a = 40$ mm |      |      |      |      |      |      |      |      |      |      |      |      |      |      |      |      |      |      |      |      |
|----------------|-------|--|------|------|------|------|------|------|------|------|------|------|------|------|------|------|------|------|------|------|------|------|
| $t_n$          | g     | max f  | 4,00 | 4,25 | 4,50 | 4,75 | 5,00 | 5,25 | 5,50 | 5,75 | 6,00 | 6,25 | 6,50 | 6,75 | 7,00 | 7,25 | 7,50 | 7,75 | 8,00 | 8,25 | 8,50 | 8,75 |
| 0,75           | 8,72  | *  | 1,67 | 1,52 | 1,40 | 1,28 | 1,18 | 1,10 | 1,02 | 0,95 | 0,88 | 0,81 | 0,75 | 0,70 | 0,65 | 0,61 | 0,57 | 0,53 | 0,50 | 0,47 | 0,44 | 0,42 |
|                |       | L/150  | 1,67 | 1,52 | 1,40 | 1,28 | 1,18 | 1,10 | 1,02 | 0,95 | 0,88 | 0,81 | 0,75 | 0,70 | 0,65 | 0,61 | 0,57 | 0,53 | 0,50 | 0,47 | 0,44 | 0,42 |
|                |       | L/200  | 1,67 | 1,52 | 1,40 | 1,28 | 1,18 | 1,10 | 1,02 | 0,95 | 0,88 | 0,81 | 0,75 | 0,70 | 0,65 | 0,61 | 0,57 | 0,53 | 0,50 | 0,47 | 0,44 | 0,42 |
| 0,88           | 10,24 | *  | 2,67 | 2,05 | 1,86 | 1,70 | 1,56 | 1,44 | 1,33 | 1,22 | 1,12 | 1,03 | 0,95 | 0,89 | 0,82 | 0,77 | 0,72 | 0,67 | 0,63 | 0,59 | 0,56 | 0,53 |
|                |       | L/150  | 2,67 | 2,05 | 1,86 | 1,70 | 1,56 | 1,44 | 1,33 | 1,22 | 1,12 | 1,03 | 0,95 | 0,89 | 0,82 | 0,77 | 0,72 | 0,67 | 0,63 | 0,59 | 0,56 | 0,53 |
|                |       | L/200  | 2,67 | 2,05 | 1,86 | 1,70 | 1,56 | 1,44 | 1,33 | 1,22 | 1,12 | 1,03 | 0,95 | 0,89 | 0,82 | 0,77 | 0,72 | 0,67 | 0,63 | 0,59 | 0,56 | 0,53 |
| 1,00           | 11,63 | *  | 2,70 | 2,43 | 2,21 | 2,01 | 1,84 | 1,69 | 1,56 | 1,44 | 1,34 | 1,23 | 1,14 | 1,06 | 0,98 | 0,92 | 0,86 | 0,80 | 0,75 | 0,71 | 0,67 | 0,63 |
|                |       | L/150  | 2,70 | 2,43 | 2,21 | 2,01 | 1,84 | 1,69 | 1,56 | 1,44 | 1,34 | 1,23 | 1,14 | 1,06 | 0,98 | 0,92 | 0,86 | 0,80 | 0,75 | 0,71 | 0,67 | 0,63 |
|                |       | L/200  | 2,70 | 2,43 | 2,21 | 2,01 | 1,84 | 1,69 | 1,56 | 1,44 | 1,34 | 1,23 | 1,14 | 1,06 | 0,98 | 0,92 | 0,86 | 0,80 | 0,75 | 0,71 | 0,67 | 0,63 |
| 1,13           | 13,14 | *  | 3,06 | 2,76 | 2,51 | 2,28 | 2,09 | 1,92 | 1,77 | 1,64 | 1,52 | 1,40 | 1,30 | 1,20 | 1,12 | 1,04 | 0,97 | 0,91 | 0,86 | 0,80 | 0,76 | 0,71 |
|                |       | L/150  | 3,06 | 2,76 | 2,51 | 2,28 | 2,09 | 1,92 | 1,77 | 1,64 | 1,52 | 1,40 | 1,30 | 1,20 | 1,12 | 1,04 | 0,97 | 0,91 | 0,86 | 0,80 | 0,76 | 0,71 |
|                |       | L/200  | 3,06 | 2,76 | 2,51 | 2,28 | 2,09 | 1,92 | 1,77 | 1,64 | 1,52 | 1,40 | 1,30 | 1,20 | 1,12 | 1,04 | 0,97 | 0,91 | 0,86 | 0,80 | 0,76 | 0,71 |
| 1,25           | 14,54 | *  | 3,40 | 3,07 | 2,78 | 2,54 | 2,32 | 2,13 | 1,97 | 1,82 | 1,69 | 1,56 | 1,44 | 1,33 | 1,24 | 1,16 | 1,08 | 1,01 | 0,95 | 0,89 | 0,84 | 0,79 |
|                |       | L/150  | 3,40 | 3,07 | 2,78 | 2,54 | 2,32 | 2,13 | 1,97 | 1,82 | 1,69 | 1,56 | 1,44 | 1,33 | 1,24 | 1,16 | 1,08 | 1,01 | 0,95 | 0,89 | 0,84 | 0,79 |
|                |       | L/200  | 3,40 | 3,07 | 2,78 | 2,54 | 2,32 | 2,13 | 1,97 | 1,82 | 1,69 | 1,56 | 1,44 | 1,33 | 1,24 | 1,16 | 1,08 | 1,01 | 0,95 | 0,89 | 0,84 | 0,79 |
| 1,25           | 14,54 | *  | 3,40 | 3,07 | 2,78 | 2,54 | 2,32 | 2,13 | 1,97 | 1,82 | 1,69 | 1,56 | 1,44 | 1,33 | 1,24 | 1,16 | 1,08 | 1,01 | 0,95 | 0,89 | 0,84 | 0,79 |
|                |       | L/150  | 3,40 | 3,07 | 2,78 | 2,54 | 2,32 | 2,13 | 1,97 | 1,82 | 1,69 | 1,56 | 1,44 | 1,33 | 1,24 | 1,16 | 1,08 | 1,01 | 0,95 | 0,89 | 0,84 | 0,79 |
|                |       | L/200  | 3,40 | 3,07 | 2,78 | 2,54 | 2,32 | 2,13 | 1,97 | 1,82 | 1,69 | 1,56 | 1,44 | 1,33 | 1,24 | 1,16 | 1,08 | 1,01 | 0,95 | 0,89 | 0,84 | 0,79 |
| 0,75           | 8,72  | *  | 1,51 | 1,34 | 1,19 | 1,07 | 0,97 | 0,88 | 0,80 | 0,73 | 0,67 | 0,62 | 0,57 | 0,53 | 0,49 | 0,46 | 0,43 | 0,40 | 0,38 | 0,36 | 0,33 | 0,32 |
|                |       | L/150  | 1,51 | 1,34 | 1,19 | 1,07 | 0,97 | 0,88 | 0,80 | 0,73 | 0,67 | 0,62 | 0,57 | 0,53 | 0,49 | 0,46 | 0,43 | 0,40 | 0,38 | 0,36 | 0,33 | 0,32 |
|                |       | L/200  | 1,51 | 1,34 | 1,19 | 1,07 | 0,97 | 0,88 | 0,80 | 0,73 | 0,67 | 0,62 | 0,57 | 0,53 | 0,49 | 0,46 | 0,43 | 0,40 | 0,38 | 0,36 | 0,33 | 0,32 |
| 0,88           | 10,24 | *  | 2,12 | 1,88 | 1,67 | 1,50 | 1,36 | 1,23 | 1,12 | 1,03 | 0,94 | 0,87 | 0,80 | 0,74 | 0,69 | 0,64 | 0,60 | 0,56 | 0,53 | 0,50 | 0,47 | 0,44 |
|                |       | L/150  | 2,12 | 1,88 | 1,67 | 1,50 | 1,36 | 1,23 | 1,12 | 1,03 | 0,94 | 0,87 | 0,80 | 0,74 | 0,69 | 0,64 | 0,60 | 0,56 | 0,53 | 0,50 | 0,47 | 0,44 |
|                |       | L/200  | 2,12 | 1,88 | 1,67 | 1,50 | 1,36 | 1,23 | 1,12 | 1,03 | 0,94 | 0,87 | 0,80 | 0,74 | 0,69 | 0,64 | 0,60 | 0,56 | 0,53 | 0,50 | 0,47 | 0,44 |
| 1,00           | 11,63 | *  | 2,68 | 2,37 | 2,11 | 1,90 | 1,71 | 1,55 | 1,42 | 1,29 | 1,19 | 1,10 | 1,01 | 0,94 | 0,87 | 0,81 | 0,76 | 0,71 | 0,67 | 0,63 | 0,59 | 0,56 |
|                |       | L/150  | 2,68 | 2,37 | 2,11 | 1,90 | 1,71 | 1,55 | 1,42 | 1,29 | 1,19 | 1,10 | 1,01 | 0,94 | 0,87 | 0,81 | 0,76 | 0,71 | 0,67 | 0,63 | 0,59 | 0,56 |
|                |       | L/200  | 2,68 | 2,37 | 2,11 | 1,90 | 1,71 | 1,55 | 1,42 | 1,29 | 1,19 | 1,10 | 1,01 | 0,94 | 0,87 | 0,81 | 0,76 | 0,71 | 0,67 | 0,63 | 0,59 | 0,56 |
| 1,13           | 13,14 | *  | 3,05 | 2,70 | 2,41 | 2,16 | 1,95 | 1,77 | 1,61 | 1,48 | 1,35 | 1,25 | 1,15 | 1,07 | 1,00 | 0,93 | 0,87 | 0,81 | 0,76 | 0,72 | 0,68 | 0,64 |
|                |       | L/150  | 3,05 | 2,70 | 2,41 | 2,16 | 1,95 | 1,77 | 1,61 | 1,48 | 1,35 | 1,25 | 1,15 | 1,07 | 1,00 | 0,93 | 0,87 | 0,81 | 0,76 | 0,72 | 0,68 | 0,64 |
|                |       | L/200  | 3,05 | 2,70 | 2,41 | 2,16 | 1,95 | 1,77 | 1,61 | 1,48 | 1,35 | 1,25 | 1,15 | 1,07 | 1,00 | 0,93 | 0,87 | 0,81 | 0,76 | 0,72 | 0,68 | 0,64 |
| 1,25           | 14,54 | *  | 3,37 | 2,99 | 2,66 | 2,39 | 2,16 | 1,96 | 1,78 | 1,63 | 1,50 | 1,38 | 1,28 | 1,18 | 1,10 | 1,03 | 0,96 | 0,90 | 0,84 | 0,79 | 0,75 | 0,70 |
|                |       | L/150  | 3,37 | 2,99 | 2,66 | 2,39 | 2,16 | 1,96 | 1,78 | 1,63 | 1,50 | 1,38 | 1,28 | 1,18 | 1,10 | 1,03 | 0,96 | 0,90 | 0,84 | 0,79 | 0,75 | 0,70 |
|                |       | L/200  | 3,37 | 2,99 | 2,66 | 2,39 | 2,16 | 1,96 | 1,78 | 1,63 | 1,50 | 1,38 | 1,28 | 1,18 | 1,10 | 1,03 | 0,96 | 0,90 | 0,84 | 0,79 | 0,75 | 0,70 |

### Dreifeldträger

| Stützweite (m) |      | Zwischenauflegerbreite $b_a = 300$ mm - Endauflaflerbreite $b_a = 40$ mm |      |      |      |      |      |      |      |      |      |      |      |      |      |      |      |      |      |      |      |      |
|----------------|------|--|------|------|------|------|------|------|------|------|------|------|------|------|------|------|------|------|------|------|------|------|
| $t_n$          | g    | max f  | 4,00 | 4,25 | 4,50 | 4,75 | 5,00 | 5,25 | 5,50 | 5,75 | 6,00 | 6,25 | 6,50 | 6,75 | 7,00 | 7,25 | 7,50 | 7,75 | 8,00 | 8,25 | 8,50 | 8,75 |
| 0,75           | 8,72 | *  | 1,99 | 1,82 | 1,67 | 1,54 | 1,42 | 1,31 | 1,22 | 1,14 | 1,06 | 1,00 | 0,94 | 0,87 | 0,81 | 0,76 | 0,71 | 0,66 | 0,62 | 0,58 | 0,55 | 0,52 |
|                |      | L/150  | 1,99 | 1,82 | 1,67 | 1,54 | 1,42 | 1,31 | 1,22 | 1,14 | 1,06 | 1,00 | 0,94 | 0,87 | 0,81 | 0,76 | 0,71 | 0,66 | 0,62 | 0,58 | 0,55 | 0,52 |
|                |      | L/200  | 1,99 | 1,8  |      |      |      |      |      |      |      |      |      |      |      |      |      |      |      |      |      |      |