

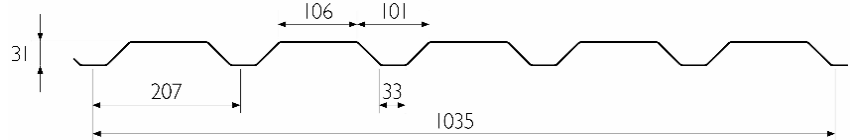
Trapezblech aus Stahl Profil 35.1/207 Positivlage



Belastungstabelle für eine gleichmäßig verteilte Last

Zwischenauflegerbreite > 120 mm

Endauflagerbreite > 40 mm



Einfeldträger:

Spannweite		m	1,00	1,25	1,50	1,75	2,00	2,25	2,50	2,75	3,00	3,25	3,50	3,75	4,00
mm	kN/m ²	max f	kN/m ²												
0,50	0,046	ohne	3,94	2,52	1,75	1,29	0,98	0,78	0,63	0,52	0,44	0,37	0,32	0,28	0,25
		L/150	3,94	2,52	1,62	1,02	0,69	0,48	0,35	0,26	0,20	0,16	0,13	0,10	0,09
		L/300	2,74	1,40	0,81	0,51	0,34	0,24	0,18	0,13	0,10	0,08	0,06	0,05	0,04
		L/500	1,65	0,84	0,49	0,31	0,21	0,14	0,11	0,08	0,06	0,05	0,04	0,03	0,03
0,63	0,058	ohne	5,95	3,82	2,65	1,95	1,49	1,18	0,95	0,79	0,66	0,56	0,49	0,42	0,37
		L/150	5,95	3,82	2,23	1,40	0,94	0,66	0,48	0,36	0,28	0,22	0,18	0,14	0,12
		L/300	3,76	1,93	1,12	0,70	0,47	0,33	0,24	0,18	0,14	0,11	0,09	0,07	0,06
		L/500	2,26	1,16	0,67	0,42	0,28	0,20	0,14	0,11	0,08	0,07	0,05	0,04	0,04
0,75	0,069	ohne	7,85	5,03	3,49	2,56	1,96	1,55	1,26	1,04	0,87	0,74	0,64	0,56	0,49
		L/150	7,85	4,87	2,82	1,78	1,19	0,84	0,61	0,46	0,35	0,28	0,22	0,18	0,15
		L/300	4,76	2,44	1,41	0,89	0,59	0,42	0,30	0,23	0,18	0,14	0,11	0,09	0,07
		L/500	2,85	1,46	0,85	0,53	0,36	0,25	0,18	0,14	0,11	0,08	0,07	0,05	0,04
0,88	0,081	ohne	9,99	6,39	4,44	3,26	2,50	1,97	1,60	1,32	1,11	0,95	0,82	0,71	0,62
		L/150	9,99	6,04	3,49	2,20	1,47	1,04	0,75	0,57	0,44	0,34	0,28	0,22	0,18
		L/300	5,90	3,02	1,75	1,10	0,74	0,52	0,38	0,28	0,22	0,17	0,14	0,11	0,09
		L/500	3,54	1,81	1,05	0,66	0,44	0,31	0,23	0,17	0,13	0,10	0,08	0,07	0,06
1,00	0,092	ohne	12,07	7,73	5,37	3,94	3,02	2,37	1,93	1,60	1,34	1,14	0,99	0,86	0,75
		L/150	12,07	7,16	4,14	2,61	1,75	1,23	0,90	0,67	0,52	0,41	0,33	0,27	0,22
		L/300	6,99	3,58	2,07	1,31	0,87	0,61	0,45	0,34	0,26	0,20	0,16	0,13	0,11
		L/500	4,20	2,15	1,24	0,78	0,52	0,37	0,27	0,20	0,16	0,12	0,10	0,08	0,07

Zweifeldträger:

Spannweite		m	1,00	1,25	1,50	1,75	2,00	2,25	2,50	2,75	3,00	3,25	3,50	3,75	4,00
mm	kN/m ²	max f	kN/m ²												
0,50	0,046	ohne	3,94	2,52	1,75	1,29	0,98	0,78	0,63	0,52	0,44	0,37	0,32	0,28	0,25
		L/150	3,94	2,52	1,75	1,29	0,98	0,78	0,63	0,52	0,44	0,37	0,31	0,25	0,21
		L/300	3,94	2,52	1,75	1,23	0,83	0,58	0,42	0,32	0,24	0,19	0,15	0,13	0,10
		L/500	3,94	2,03	1,17	0,74	0,50	0,35	0,25	0,19	0,15	0,12	0,09	0,08	0,06
0,63	0,058	ohne	5,96	3,82	2,65	1,95	1,49	1,18	0,95	0,79	0,66	0,56	0,49	0,42	0,37
		L/150	5,96	3,82	2,65	1,95	1,49	1,18	0,95	0,79	0,66	0,53	0,42	0,34	0,28
		L/300	5,96	3,82	2,65	1,69	1,13	0,80	0,58	0,44	0,34	0,26	0,21	0,17	0,14
		L/500	5,44	2,78	1,61	1,01	0,68	0,48	0,35	0,26	0,20	0,16	0,13	0,10	0,08
0,75	0,069	ohne	7,85	5,03	3,49	2,56	1,96	1,55	1,26	1,04	0,88	0,76	0,66	0,57	0,50
		L/150	7,85	5,03	3,49	2,56	1,96	1,55	1,26	1,04	0,85	0,67	0,53	0,43	0,36
		L/300	7,85	5,03	3,40	2,14	1,43	1,01	0,73	0,55	0,42	0,33	0,27	0,22	0,18
		L/500	6,88	3,52	2,04	1,28	0,86	0,60	0,44	0,33	0,25	0,20	0,16	0,13	0,11
0,88	0,081	ohne	9,99	6,39	4,44	3,26	2,50	1,97	1,60	1,32	1,11	0,95	0,82	0,72	0,63
		L/150	9,99	6,39	4,44	3,26	2,50	1,97	1,60	1,32	1,05	0,83	0,66	0,54	0,44
		L/300	9,99	6,39	4,21	2,65	1,78	1,25	0,91	0,68	0,53	0,41	0,33	0,27	0,22
		L/500	8,52	4,36	2,53	1,59	1,07	0,75	0,55	0,41	0,32	0,25	0,20	0,16	0,13
1,00	0,092	ohne	12,07	7,73	5,37	3,94	3,02	2,38	1,93	1,60	1,34	1,14	0,99	0,86	0,75
		L/150	12,07	7,73	5,37	3,94	3,02	2,38	1,93	1,60	1,25	0,98	0,79	0,64	0,53
		L/300	12,07	7,73	4,99	3,14	2,11	1,48	1,08	0,81	0,62	0,49	0,39	0,32	0,26
		L/500	10,11	5,18	3,00	1,89	1,26	0,89	0,65	0,49	0,37	0,29	0,24	0,19	0,16

Dreifeldträger:

Spannweite		m	1,00	1,25	1,50	1,75	2,00	2,25	2,50	2,75	3,00	3,25	3,50	3,75	4,00
mm	kN/m ²	max f	kN/m ²												
0,50	0,046	ohne	3,94	2,52	1,83	1,39	1,09	0,87	0,72	0,60	0,51	0,43	0,37	0,33	0,29
		L/150	3,94	2,52	1,83	1,39	1,09	0,87	0,66	0,50	0,38	0,30	0,24	0,20	0,16
		L/300	3,94	2,52	1,53	0,97	0,65	0,45	0,33	0,25	0,19	0,15	0,12	0,10	0,08
		L/500	3,11	1,59	0,92	0,58	0,39	0,27	0,20	0,15	0,12	0,09	0,07	0,06	0,05
0,63	0,058	ohne	5,96	3,95	2,89	2,20	1,72	1,39	1,14	0,95	0,80	0,69	0,60	0,52	0,46
		L/150	5,96	3,95	2,89	2,20	1,72	1,25	0,91	0,68	0,53	0,41	0,33	0,27	0,22
		L/300	5,96	3,64	2,11	1,33	0,89	0,62	0,45	0,34	0,26	0,21	0,17	0,13	0,11
		L/500	4,26	2,18	1,26	0,80	0,53	0,37	0,27	0,20	0,16	0,12	0,10	0,08	0,07
0,75	0,069	ohne	7,85	5,42	3,95	3,00	2,35	1,89	1,55	1,30	1,10	0,94	0,81	0,71	0,63
		L/150	7,85	5,42	3,95	3,00	2,25	1,58	1,15	0,86	0,67	0,52	0,42	0,34	0,28
		L/300	7,85	4,60	2,66	1,68	1,12	0,79	0,57	0,43	0,33	0,26	0,21	0,17	0,14
		L/500	5,39	2,76	1,60	1,01	0,67	0,47	0,34	0,26	0,20	0,16	0,13	0,10	0,08
0,88	0,081	ohne	10,08	6,92	5,02	3,80	2,97	2,38	1,95	1,63	1,38	1,18	1,02	0,89	0,79
		L/150	10,08	6,92	5,02	3,80	2,78	1,96	1,43	1,07	0,82	0,65	0,52	0,42	0,35
		L/300	10,08	5,70	3,30	2,08	1,39	0,98	0,71	0,54	0,41	0,32	0,26	0,21	0,17
		L/500	6,68	3,42	1,98	1,25	0,84	0,59	0,43	0,32	0,25	0,19	0,16	0,13	0,10
1,00	0,092	ohne	12,26	8,37	6,05	4,57	3,56	2,85	2,33	1,94	1,64	1,41	1,22	1,06	0,94
		L/150	12,26	8,37	6,05	4,57	3,30	2,32	1,69	1,27	0,98	0,77	0,62	0,50	0,41
		L/300	12,26	6,76	3,91	2,46	1,65	1,16	0,85	0,63	0,49	0,38	0,31	0,25	0,21
		L/500	7,92	4,06	2,35	1,48	0,99	0,70	0,51	0,38	0,29	0,23	0,18	0,15	0,12

Die grau hinterlegten Belastungswerte gelten nur für Wand- und nichttragende Dachprofile.
Wir weisen Sie darauf hin, dass es sich bei diesen Werten nur um Durchschnittswerte handelt. Die genauen Werte können wir erst nach Auswahl des Fabrikats angeben.
Vielen Dank für Ihr Verständnis.